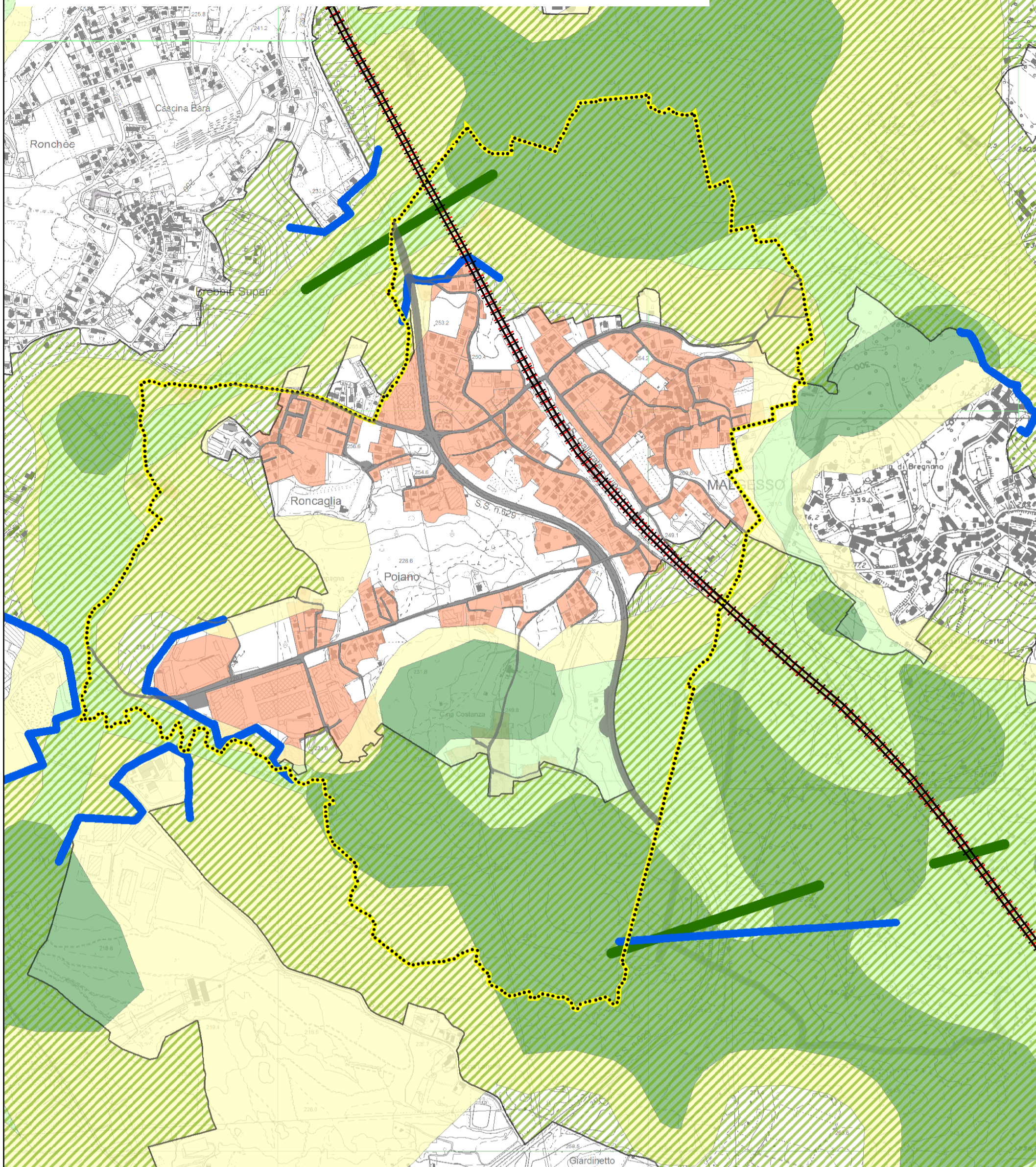


Le previsioni della Rete Ecologica sovracomunale in confronto con il tessuto edificato esistente - 1/10000



Le previsioni sovracomunali per la Rete Ecologica

Previsioni areali sovracomunali

- Corridoio ecologico della Rete Ecologica Campo dei Fiori - Ticino
- Core area principale della Rete Ecologica Provinciale
- Core area secondaria della Rete Ecologica Provinciale
- Corridoi ecologici e aree di completamento della Rete Ecologica Provinciale
- Fascia tampone di primo livello della Rete Ecologica Provinciale

Varchi di previsione sovracomunale

- Varco da deframmentare della Rete Ecologica Regionale
- Varco da tenere e deframmentare della Rete Ecologica Regionale
- Varco da tenere della Rete Ecologica Regionale
- Varchi della Rete Ecologica Campo dei Fiori - Ticino

Tessuto antropico interessato da edificazione

- Insediamenti esistenti e consolidati
- Viabilità e attrezzature per la viabilità esistenti
- Ferrovia
- Insediamenti di previsione del PGT

Elementi e aree di supporto a livello comunale della Rete Ecologica

- Reticolo idrografico superficiale
- Corridoi ecologici
- Aree verdi agricole
- Aree verdi boscate

Aree di supporto in ambito urbano

- Aree verdi urbane, parchi e giardini pubblici
- Tessuto urbano a bassa densità con prevalenza di parchi e giardini privati

Inquadramento

- Confine comunale di Malgesso
- Perimetro del Tessuto Urbano Consolidato
- Insediamenti isolati
- Perimetro del centro storico

Il sistema urbano

- Centro storico
- Tessuto edificato esistente e consolidato
- Attività commerciali e terziarie
- Servizi e attrezzature esistenti e di previsione
- Viabilità e attrezzature per la viabilità esistenti

Elementi della rete ecologica principale

- Reticolo idrografico superficiale
- Aree verdi agricole
- Aree verdi boscate
- Varchi della rete ecologica principale - da mantenere

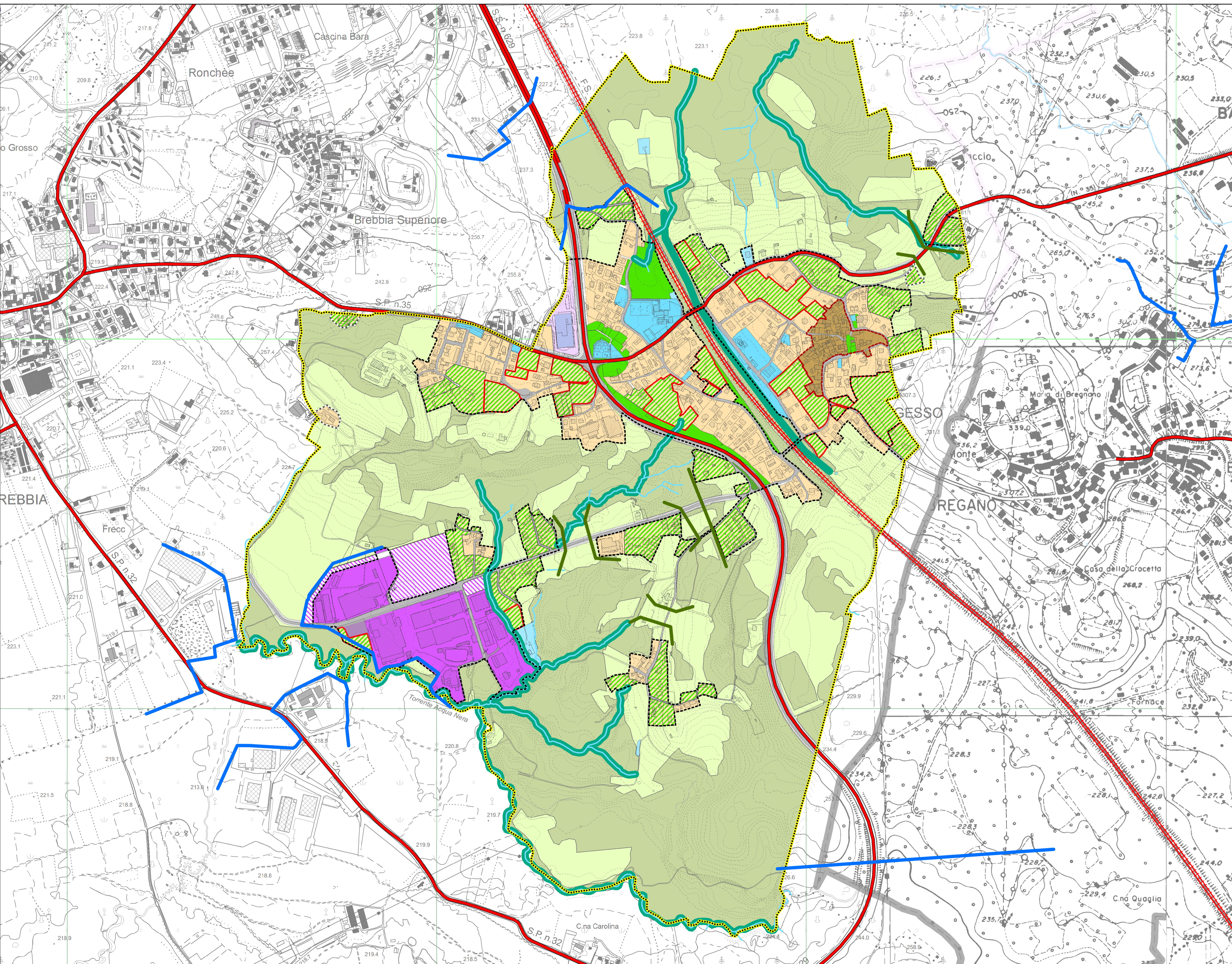
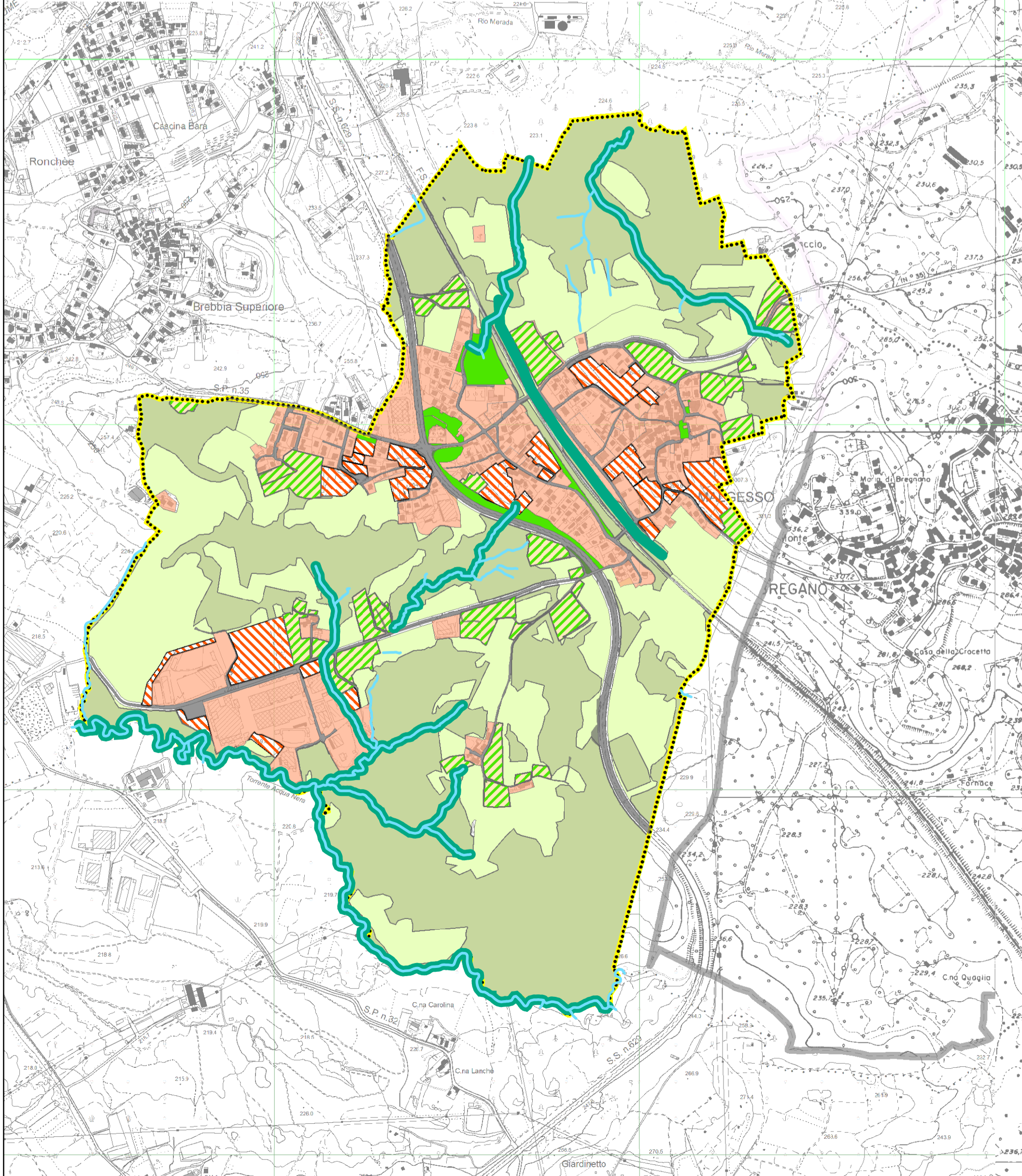
Elementi e aree di supporto a livello comunale della Rete Ecologica

- Corridoi ecologici
- Varchi della rete ecologica comunale
- Tessuto urbano a bassa densità con prevalenza di parchi e giardini privati
- Insediamenti di previsione del PGT a bassa densità con prevalenza di parchi e giardini privati
- Aree verdi urbane, parchi e giardini pubblici

Infrastrutture e ambiti ad alta interferenza

- Reti viabilistiche principali ad alta percorrenza
- Ferrovie
- Ambiti a prevalente destinazione produttiva esistenti e di completamento
- Insediamenti produttivi di previsione del PGT

Le previsioni comunali di supporto alla Rete Ecologica - 1/10000



Coordinatori e progettisti del P.G.T.: arch. GIUSEPPE BARRA studio in Coccaglio Trevisago - via Motto dei Grilli n. 38 - tel. 0332.700341	Il Sindaco
arch. LAURA MERONI studio in Varese - via Fra Galgario n. 18/c - tel. 0332.1957551	Il Responsabile del Procedimento
Estensori VAS, VIC e Componente Geologica: R.T.P. MPM CONGEO architetti Mazzucchelli, Pozzi, Mazzucchelli geol. Paolo Granata	Il Segretario comunale

Adozione Del. C.C. n. del - Approvazione Del. C.C. n. del

PIANO DEI SERVIZI Scala: 1:5.000

PS **TAV. N° 3**

Rete Ecologica Comunale

Data: ottobre 2022